

Piattaforme per torni

CORPO

in ghisa speciale ad alta resistenza, robusto e particolarmente nervato contro le deformazioni conseguenti al bloccaggio dei pezzi. Le superfici esterne e i coni d'attacco sono finiti di rettifica.

GRIFFE E VITI

sono particolari di grande importanza; perciò vengono costruiti con acciaio speciale al Cromo Nichel, sottoposti a ciclo multiplo di trattamento termico, e rettificati.



VERSIONI DISPONIBILI

Disponiamo di due diverse linee di prodotto, la piattaforma OMAP a 4 corsoi con morsetti duri reversibili, che consideriamo la versione Top Quality e la piattaforma OMAP a 4 griffe indipendenti. Entrambe comunque concepite e pensate per garantire precisione, robustezza, durabilità e alta potenza di bloccaggio. Le piattaforme OMAP sono adatte a tutti i tipi di attacchi unificati per le macchine utensili.

IL VALORE AGGIUNTO

I nostri tecnici commerciali sono sempre disponibili a visite dirette per un consulto pronto e qualificato, potendo contare su un profondo know-how maturato in 50 anni di attività. Siamo dinamici e rispondiamo celermente alle richieste della clientela. Inoltre possiamo contare su un magazzino di tutto rispetto, che garantisce sempre la pronta consegna sulle piattaforme OMAP standard.



Piattaforme per torni

Piattaforme OMAP a 4 corsei con morsetti duri reversibili. Attacco flangia e diretto ASA DIN 55026 ISO 702/I

Independent OMAP chucks. Flange and ASA coupling



Piattaforma prima qualità OMAP
Ghisa sferoidale fino a 800 mm
Acciaio per diametri superiori
Griffa base con morsetto duro reversibile
Guida semplice

*First quality OMAP independent chucks
Cast-iron body until 800 mm
steel one for bigger diameters
Base jaws with hard top clamp
Simple guide*

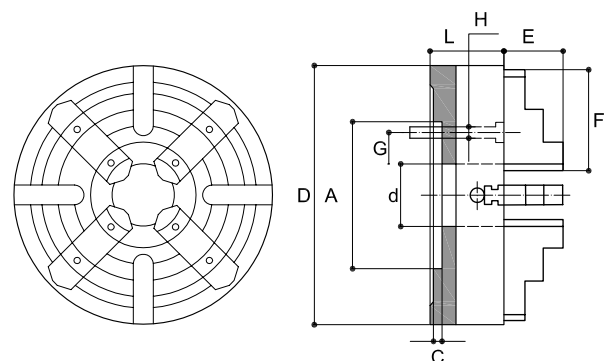
PIATTAFORME FIRST QUALITY A 4 CORSOI BASE + MORSETTO DURO REVERSIBILE: ATTACCO FLANGIA

Ø	A-H7	C	d	L	E	F	G	H	PESO KG
315	175	7	80	95	40	100	133	4xM16	50
400	200	10	100	105	49,8	129	171,4	4xM16	63
500	270	12	125	120	59,8	152,5	235	4xM20	105
630	270	12	160	140	59,8	177	235	4xM20	165
800	250	12	210	145	70,8	202	300	8xM20	315
1000	320	15	260	152	89	240	370	8xM20	550
1250	285	25	180	165	89	240	330,2	8xM24	900

PIATTAFORME FIRST QUALITY A 4 CORSOI BASE + MORSETTO DURO REVERSIBILE: ATTACCO DIRETTO ASA DIN 55026 ISO 702/I

Ø	ASA	CONO 11	CONO 15	A-H7	d	L	E	F	G	H	PESO KG
400	11	196,87		200	100	105	49,8	129	171,4	4xM16	63
500	11	196,87		270	125	120	59,8	152,5	235	4xM20	105
630	11 o 15	196,87	285,77	270	160	140	59,8	177	235	4xM20	165
800	11 o 15	196,87	285,77	250	210	145	70,8	202	300	8xM20	315
1000	11 o 15	196,87	285,77	320	260	152	89	240	370	8xM20	550
1250	11 o 15	196,87	285,77	285	180	165	89	240	330,2	8xM24	900

PIATTAFORME SPECIALI E ALTRI DIAMETRI SU RICHIESTA



Piattaforme OMAP a 4 corsoi con morsetti duri reversibili. Attacco diretto CAM-LOCK DIN 55029 ISO 702/II

Independent OMAP chucks CAM-LOCK coupling



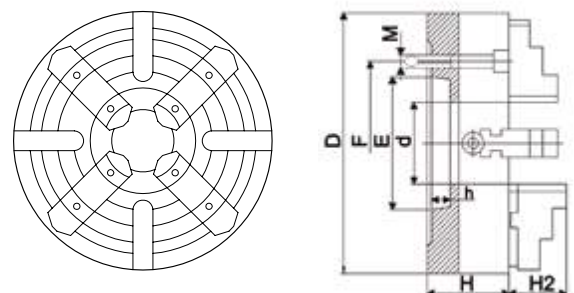
Piattaforma prima qualità OMAP
Ghisa sferoidale fino a 800 mm
Acciaio per diametri superiori
Griffa base con morsetto duro reversibile
Guida semplice

*First quality OMAP independent chucks
Cast-iron body until 800 mm
steel one for bigger diameters
Base jaws with hard top clamp
Simple guide*

PIATTAFORME OMAP FIRST QUALITY A 4 CORSOI BASE + MORSETTO DURO REVERSIBILE: ATTACCO DIRETTO CAM-LOCK DIN 55029 ISO702/II

Ø	CONO	E	F	d	H2	H	h	FILETTO	M	PZ	PESO KG
200	4"	63	82,6	56	46	75	13	5/8	M10x1	3	10
200	5"	82	104,8	56	46	75	15	3/4	M12x1	6	10
250	4"	63	82,6	60	60	85	13	5/8	M10x1	3	27
250	5"	82	104,8	65	60	85	15	3/4	M12x1	6	27
250	6"	106	133,4	65	60	85	16	7/8	M16x1.5	6	27
315	6"	106	133,4	80	61	95	16	7/8	M16x1.5	6	40
315	8"	139	171,4	80	61	95	18	1	M20x1.5	6	40
400	6"	106	133,4	100	72	105	16	7/8	M16x1.5	6	60
400	8"	139	171,4	100	72	105	18	1	M20x1.5	6	60
400	11"	196	235	100	72	105	20	3/16	M22x1.5	6	60
500	8"	139	171,4	125	90	120	18	1	M20x1.5	6	95
500	11"	196	235	125	90	120	20	3/16	M22x1.5	6	95
630	11"	196	235	160	97	140	20	3/16	M22x1.5	6	165

PIATTAFORME SPECIALI E ALTRI DIAMETRI SU RICHIESTA



Piattaforme OMAP a 4 corsei con morsetti duri reversibili. Attacco diretto dado e vite DIN 55027 ISO 702/III

Independent OMAP chucks DIN coupling



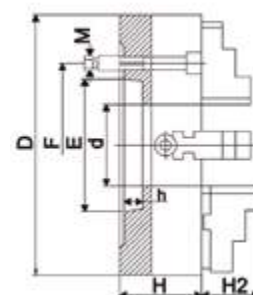
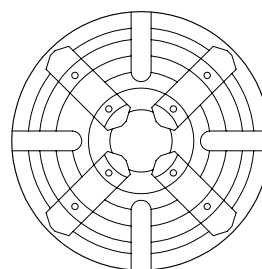
Piattaforma prima qualità OMAP
Ghisa sferoidale fino a 800 mm
Acciaio per diametri superiori
Griffa base con morsetto duro reversibile
Guida semplice

*First quality OMAP independent chucks
Cast-iron body until 800 mm
steel one for bigger diameters
Base jaws with hard top clamp
Simple guide*

PIATTAFORME OMAP FIRST QUALITY A 4 CORSOI BASE + MORSETTO DURO REVERSIBILE: ATTACCO DIRETTO DADO E VITE DIN 55027 ISO702/III

Ø	CONO	E	F	d	H2	H	h	FILETTO	M	PZ	PESO KG
200	4"	63	82,6	56	46	75	13	5/8	M10x1	3	10
200	5"	82	104,8	56	46	75	15	3/4	M12x1	6	10
250	4"	63	82,6	60	60	85	13	5/8	M10x1	3	27
250	5"	82	104,8	65	60	85	15	3/4	M12x1	6	27
250	6"	106	133,4	65	60	85	16	7/8	M16x1.5	6	27
315	6"	106	133,4	80	61	95	16	7/8	M16x1.5	6	40
315	8"	139	171,4	80	61	95	18	1	M20x1.5	6	40
400	6"	106	133,4	100	72	105	16	7/8	M16x1.5	6	60
400	8"	139	171,4	100	72	105	18	1	M20x1.5	6	60
400	11"	196	235	100	72	105	20	3/16	M22x1.5	6	60
500	8"	139	171,4	125	90	120	18	1	M20x1.5	6	95
500	11"	196	235	125	90	120	20	3/16	M22x1.5	6	95
630	11"	196	235	160	97	140	20	3/16	M22x1.5	6	165

PIATTAFORME SPECIALI E ALTRI DIAMETRI SU RICHIESTA



Piattaforme OMAP con grande passaggio barra adatte a lavori gravosi

4 jaws independent OMAP chucks with big hole for heavy duty



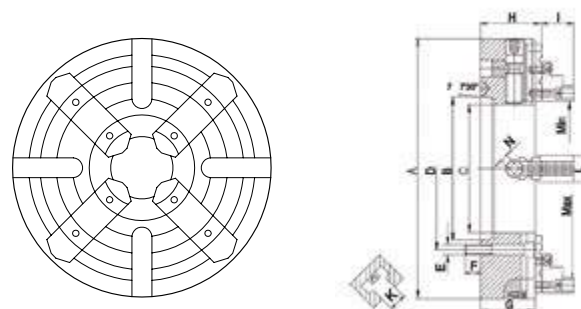
Piattaforma prima qualità OMAP
Alta rigidità e resistenza
Adatta al serraggio di pezzi lunghi
Alta forza di serraggio

*First quality OMAP independent chucks
High hardness and durability
Ideal to work long pieces
High clamping force*

**PIATTAFORME OMAP FIRST QUALITY A 4 CORSI BASE + MORSETTO DURO REVERSIBILE
CON GRANDE PASSAGGIO BARRA ADATTE A LAVORI GRAVOSI**

Ø	cono	p.barra	B	D	G	H	I	K	L	N	F
500	A2 11	165	196,869	235	145	156	75	22,5	60	19	27
500	A2 15	205	285,775	330	145	156	75	22,5	60	19	31
630	A2 15	267	285,775	330	155	168	91	22,5	75	22	34
630	A2 20	320	412,775	463	155	168	91	22,5	75	22	42
700	A2 15	267	285,775	330	155	168	91	22,5	75	22	34
700	A2 20	320	412,775	463	155	167	91	22,5	75	22	42
800	A2 15	267	285,775	330	165	178	91	22,5	75	22	34
800	A2 20	320	412,775	463	165	178	91	22,5	75	22	42
1000	A2 28	530	584,225	647	175	187	96	28	85	22	45

PIATTAFORME SPECIALI E ALTRI DIAMETRI SU RICHIESTA



Piattaforme OMAP a 4 griffe indipendenti monoblocco

4 jaws independent OMAP chucks



Piattaforma OMAP versione base
Ghisa sferoidale fino a 800 mm
Acciaio per diametri superiori
4 griffe monoblocco indipendenti
Guida semplice

*Standard OMAP independent chucks
Cast-iron body until 800 mm
steel one for bigger diameters
4 independent jaws
Simple Guide*

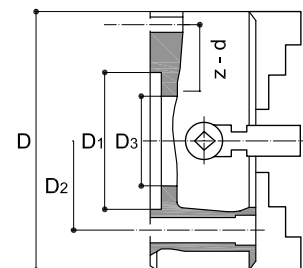
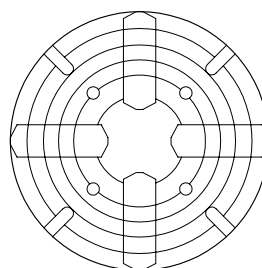
Attacco flangia

Flange coupling

PIATTAFORME OMAP VERSIONE BASE A 4 GRIFFE MONOBLOCCO INDIPENDENTI: ATTACCO FLANGIA

Ø	D1	D2	D3	VITI	RPM	PESO	CAP.SUPP	SERR. KGM	PRESA
200	100	104,8	50	4xM10	1350	17	250	3700	10-200
250	125	120	65	4xM12	1270	26	500	4400	15-250
315	140	165	95	4xM16	1010	43	800	5500	20-320
400	160	185	125	4xM16	810	70	2000	6600	25-400
500	200	236	160	4xM20	510	105	3500	7000	35-500
630	220	258	180	4xM20	400	175	4000	8000	50-630
800	250	300	210	8xM20	310	300	6000	9000	70-800
1000	320	370	305	8xM20	150	536	8500	9000	100-1000
1250	400	500	305	8xM20	100	840	10000	10000	145-1250
1400	420	330,2	280	8xM24	100	980	11800	11000	145-1400

PIATTAFORME SPECIALI E ALTRI DIAMETRI SU RICHIESTA



Attacco CAM-LOCK DIN 55029 ISO 702/II

CAM-LOCK coupling

PIATTAFORME OMAP VERS. BASE A 4 GRIFFE MONOBL. INDIP.:
ATT. CAM-LOCK DIN 55029 ISO 702/II

Ø	pollici	D1	D2	foro	eccen.
250	4"	63,513	82,6	56	3-M10x1
250	5"	82,563	104,8	56	6-M12x1
315	6"	106,375	133,4	75	M16x1.5
315	8"	139,719	171,4	95	M20x1.5
400	6"	106,375	133,4	75	M16x1.5
400	8"	139,719	171,4	125	M20x1.5
400	11"	196,869	235	160	M22x1.5
500	8"	139,719	171,4	125	M20x1.5
500	11"	196,869	235	160	M22x1.5
630	8"	139,719	171,4	125	M20x1.5
630	11"	196,869	235	160	M22x1.5
630	15"	285,775	330,2	180	M24x1.5
800	11"	196,869	235	160	M22x1.5
800	15"	285,775	330,2	180	M24x1.5
1.000	11"	196,869	235	180	M22x1.5
1.000	15"	285,775	330,2	180	M24x1.5



PIATTAFORME SPECIALI E ALTRI DIAMETRI SU RICHIESTA

Attacco DIN DADO E VITE DIN 55027 ISO 702/III

DIN coupling

PIATTAFORME OMAP VERS. BASE A 4 GRIFFE MONOBL. INDIP.:
ATT. DIN DADO E VITE DIN 55027 ISO 702/III

Ø	pollici	D1	D2	foro	eccen.
250	4"	63,513	82,6	56	3-M10x1
250	5"	82,563	104,8	56	6-M12x1
315	6"	106,375	133,4	75	M16x1.5
315	8"	139,719	171,4	95	M20x1.5
400	6"	106,375	133,4	75	M16x1.5
400	8"	139,719	171,4	125	M20x1.5
400	11"	196,869	235	160	M22x1.5
500	8"	139,719	171,4	125	M20x1.5
500	11"	196,869	235	160	M22x1.5
630	8"	139,719	171,4	125	M20x1.5
630	11"	196,869	235	160	M22x1.5
630	15"	285,775	330,2	180	M24x1.5
800	11"	196,869	235	160	M22x1.5
800	15"	285,775	330,2	180	M24x1.5
1.000	11"	196,869	235	180	M22x1.5
1.000	15"	285,775	330,2	180	M24x1.5

Attacco ASA DIN 55026 ISO 702/I

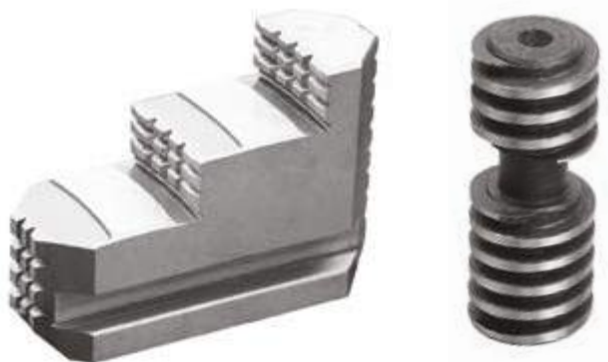
ASA coupling

PIATTAFORME OMAP VERS. BASE A 4 GRIFFE MONOBL. INDIP.:
ATT. ASA DIN 55026 ISO 702/I

Ø	pollici	D1	D2	foro	viti
400	6"	106,375	133,4	95	4-M12
400	8"	139,719	171,4	125	4-M16
400	11"	196,869	235	160	4-M20
500	8"	139,719	171,4	130	4-M16
500	11"	196,869	235	160	4-M20
630	8"	139,719	171,4	130	4-M16
630	11"	196,869	235	160	4-M20
630	15"	285,775	330,2	241	8-M22
800	11"	196,869	235	180	8-M20
800	15"	285,775	330,2	180	8-M20
1.000	11"	196,869	235	180	8-M20
1.000	15"	285,775	330,2	280	8-M24
1.250	11"	196,869	235	180	8-M20
1.250	15"	285,775	330,2	280	8-M24
1.400	15"	285,775	330,2	280	8-M24

Ricambi per piattaforme a 4 griffe indipendenti

Spare parts for four jaw independent chucks



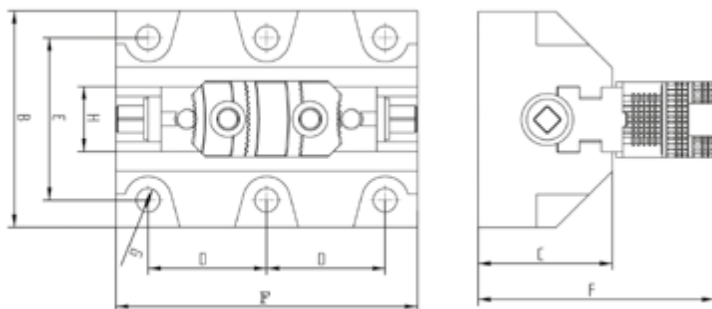
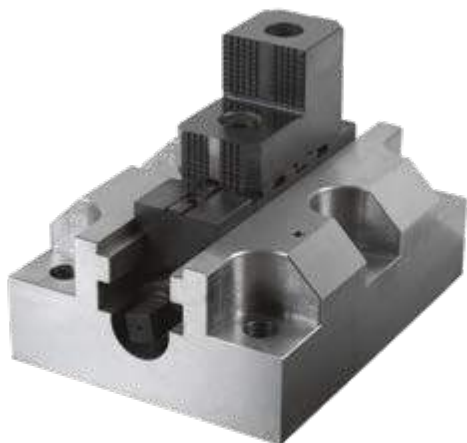
GRUFFE DI RICAMBIO MONOBLOCCO REVERSIBILI

Ø	lunghezza	altezza	larghezza	guide
200	88	62	27	10
315	113	78	34	13
400	122	81	38	13
500	147	95	45	16
630	174	110	50	18
800	200	125	60	20
1000	243	150	80	25
1250/1400	243	150	80	25

ALTRE SOLUZIONI SPECIALI E A DISEGNO DISPONIBILI A RICHIESTA

Gruppi portamorsetti Tartarughe OMAP

OMAP box jaws

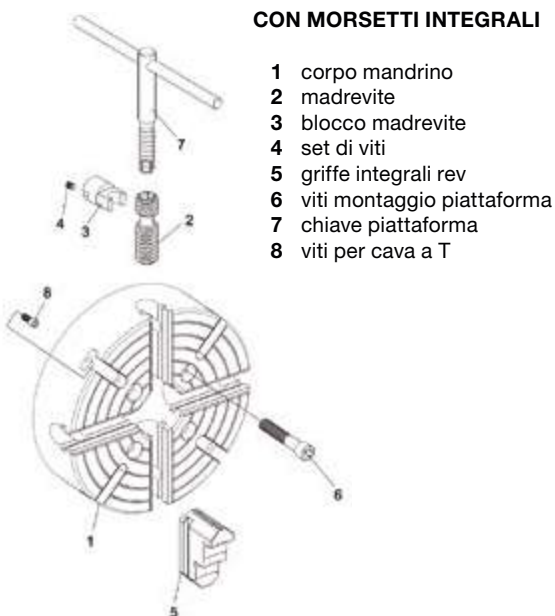


TARTARUGHE - GRUPPI PORTAMORSETTI PER PIATTAFORMA

	MODELLO A	MODELLO B	MODELLO C
A	220	280	345
B	160	200	265
C	114	124	135
D	80	110	142,5
E	120	150	190
F	207	218,5	247,5
H	60	70	80

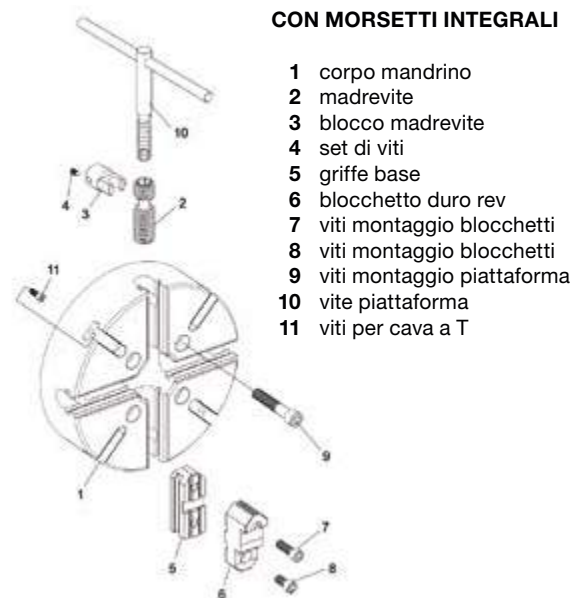
ALTRE SOLUZIONI SPECIALI E A DISEGNO DISPONIBILI A RICHIESTA

Grado di precisione (runout) per piattaforme



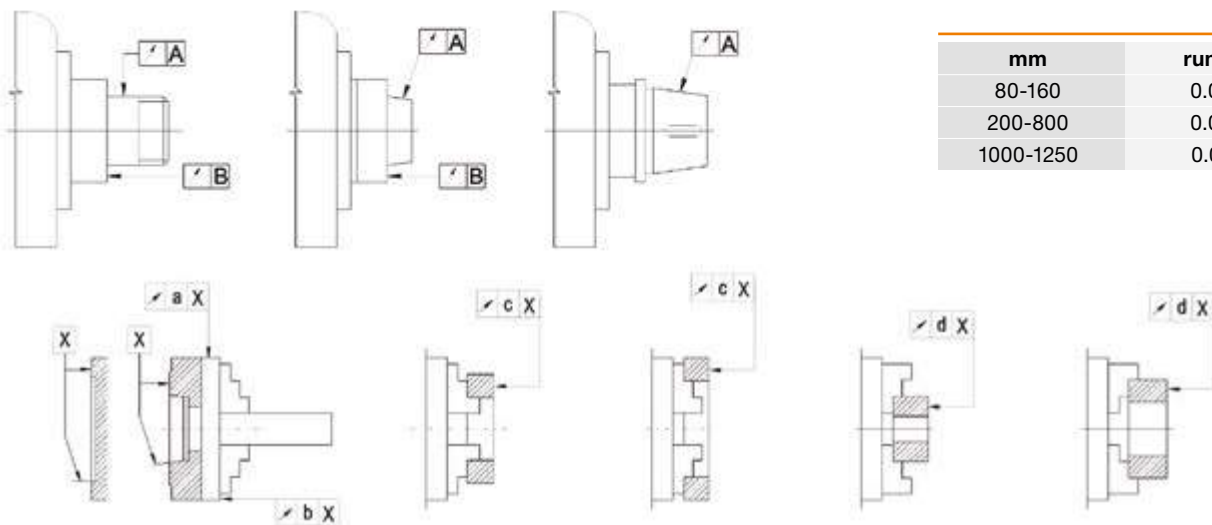
CON MORSETTI INTEGRALI

- 1 corpo mandrino
- 2 madrevite
- 3 blocco madrevite
- 4 set di viti
- 5 griffe integrali rev
- 6 viti montaggio piattaforma
- 7 chiave piattaforma
- 8 viti per cava a T



CON MORSETTI INTEGRALI

- 1 corpo mandrino
- 2 madrevite
- 3 blocco madrevite
- 4 set di viti
- 5 griffe base
- 6 blocchetto duro rev
- 7 viti montaggio blocchetti
- 8 viti montaggio blocchetti
- 9 viti montaggio piattaforma
- 10 vite piattaforma
- 11 viti per cava a T



mm	runout
80-160	0.003
200-800	0.005
1000-1250	0.010

mm	80	100	125	160	200	250	315	400	500	630	800	1000	1250
a radiale	0.02	0.02	0.03	0.03	0.04	0.04	0.05	0.06	0.10	0.10	0.15	0.18	0.18
b assiale	0.015	0.015	0.02	0.02	0.025	0.025	0.03	0.03	0.05	0.05	0.06	0.08	0.10
c integrale	0.02	0.02	0.02	0.02	0.03	0.03	0.03	0.03	0.05	0.05	0.06	0.08	0.10
c brt	-	-	-	-	0.04	0.04	0.04	0.04	0.06	0.06	0.06	0.08	0.10
d integrale	0.02	0.02	0.02	0.02	0.03	0.03	0.03	0.03	0.05	0.05	0.06	0.08	0.10
d brt	-	-	-	-	0.04	0.04	0.04	0.04	0.06	0.06	0.06	0.08	0.10

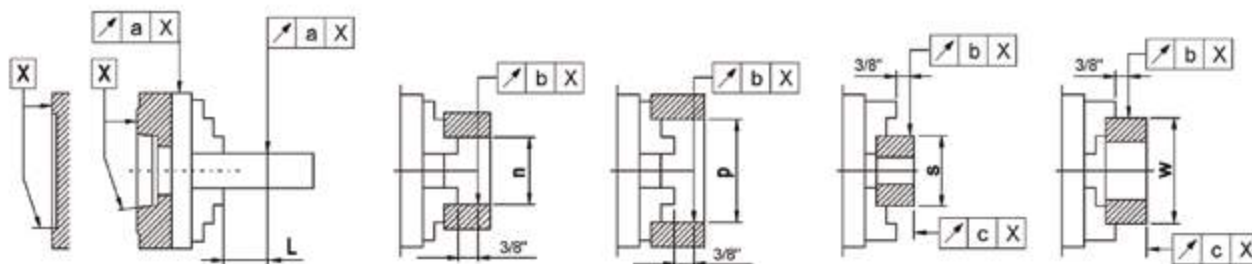
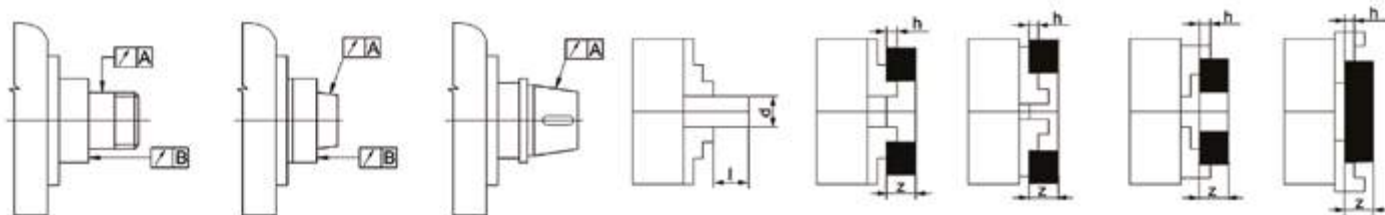
Dati tecnici per piattaforme

GRUFFE DI RICAMBIO MONOBLOCCO REVERSIBILI

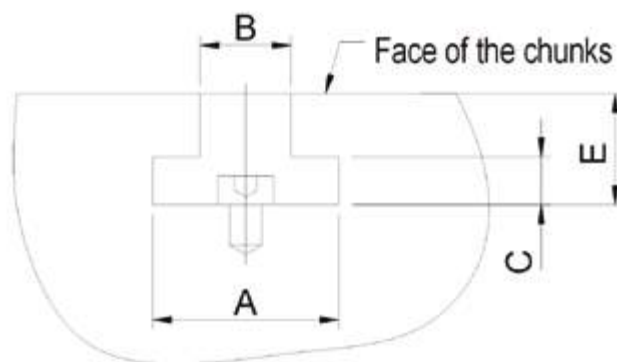
Ø piattaforma	runout naso macchina
80-400	0.03
500-630	0.05
800-1250	0.10

Ø piattaforma	lunghezza	altezza	larghezza
l	1.2 x d	1.5 x d	1 x d
z	4 x h	4 x h	4 x h

Ø piattaforma	80	100	125	160	200	250	315	400	500	630	800	1000	1250
L	40	40	60	60	80	80	120	120	160	160	160	160	160
Radial a	0.02	0.02	0.03	0.03	0.04	0.04	0.05	0.06	0.10	0.10	0.15	0.20	0.20
Radial b	0.03	0.03	0.04	0.04	0.05	0.05	0.06	0.07	0.10	0.10	0.15	0.20	0.20
Axial Runout c	0.02	0.02	0.03	0.03	0.04	0.04	0.04	0.04	0.05	0.05	0.06	0.10	0.10

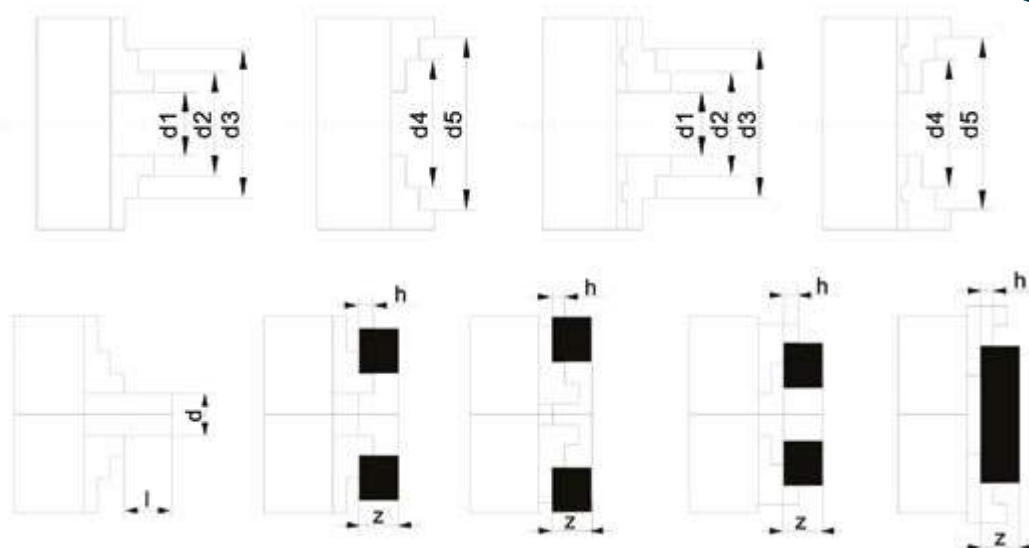


Ø piattaforma	A	B	C	E	lung. cava a T
500	23	14	10	21	115
630	32	18	13	26	130
800	32	18	13	26	180
1000	32	18	13	26	230
1250	32	18	13	26	280



Ø piattaforma	80	100	125	160	200	250	315	400	500	630	800	1000	1250
Forza serraggio	daN 1000	daN 1700	daN 2400	daN 3100	daN 3700	daN 4600	daN 5500	daN 6500	daN 7200	daN 8000	daN 9000	daN 10000	daN 11000
Max RPM	6000	5200	4800	4500	4000	3500	2800	2000	1200	1000	450	200	100
Bilanciatura gcm	11	16	23	32	45	63	90	140	300	640	-	-	-

Piattaforme per torni



POSSIBILITÀ DI SERRAGGIO

mm	d1		d2		d3 max		d4 max		d5 max	
	monobl.	rev	monobl.	rev	monobl.	rev	monobl.	rev	monobl.	rev
80	4-39	-	20-55	-	50-80	-	24-59	-	48-80	-
100	5-40	-	35-70	-	63-98	-	33-72	-	60-100	-
125	7-50	-	45-88	-	80-120	-	40-88	-	77-125	-
160	8-73	-	50-115	-	90-145	-	50-119	-	90-160	-
200	10-87	10-96	73-150	52-138	128-200	117-200	64-145	80-135	119-200	145-200
250	10-120	10-112	73-185	58-160	143-250	135-240	63-180	90-171	133-250	168-250
315	15-146	15-139	68-195	68-192	150-275	158-285	103-235	105-225	183-315	195-315
400	20-204	20-200	88-270	70-250	180-365	178-360	126-308	131-292	218-400	239-400
500	45-265	20-302	118-338	118-375	235-455	220-478	164-384	138-397	280-500	241-500
630	50-365	50-454	142-457	122-526	270-585	220-630	186-502	144-525	315-630	226-630
800	50-484	50-623	142-576	132-705	295-729	230-800	210-645	290-700	365-800	395-800
1000	170-640	170-835	310-780	335-1000	500-970	-	330-800	-	525-1000	330-1000
1250	170-900	170-1212	310-1040	335-1230	500-1230	-	335-1050	-	530-1250	330-1250

PARAMETRI DI SICUREZZA OPERATIVA

mm	80	100	125	160	200	250	315	400	500	630	800	1000	1250
l	1.2 x d	1.2 x d	1.2 x d	1.2 x d	1.2 x d	1.2 x d	1.5 x d	1.5 x d	1.5 x d	1 x d	1 x d	1 x d	1 x d
z	4 x h	4 x h	4 x h	4 x h	4 x h	4 x h	4 x h	4 x h	4 x h	4 x h	4 x h	4 x h	4 x h

VELOCITÀ DI ROTAZIONE POSSIBILE MAX. RPM

mm	80	100	125	160	200	250	315	400	500	630	800	1000	1250
corpo ghisa	4000	4000	3500	3200	1800	1500	1200	800	500	400	300	-	-
corpo acciaio	-	-	-	-	-	-	-	1100	700	550	450	200	150

PORTATA MAX. CARICO DEL PEZZO CON SUPPORTO IN KGS.

mm	80	100	125	160	200	250	315	400	500	630	800	1000	1250
corpo ghisa	15	50	150	250	600	1000	1500	3000	4500	6500	8500	-	-
corpo acciaio	-	-	-	-	-	-	-	3900	5800	8500	11000	15000	17000

PORTATA MAX. CARICO DEL PEZZO CON SUPPORTO IN KGS.

mm	80	100	125	160	200	250	315	400	500	630	800	1000	1250
Nm	25	30	50	70	100	150	180	280	350	400	450	550	600

Dati tecnici per piattaforme

PIATTAFORME 4 GRIFFE INDIPENDENTI

∅	Coppia consentita al pignone Nm	N° giri ghisa RPM	Forza serraggio kgm	Precisione ghisa	Portata con supporto kg
200	160	1800	3700	0,06	600
250	180	1500	4600	0,06	1000
315	200	1200	5500	0,08	1500
400	280	800	6500	0,09	3000
500	360	500	7200	0,15	4500
630	460	400	8000	0,15	6500
800	500	300	9000	0,20	8500
915	500	150	9000	0,20	9500
1000	500	150	9000	0,30	11500
1250	460	100	10000	0,30	13000

PIATTAFORME 4 GRIFFE INDIPENDENTI

mm	minimo	massimo
200	10	200
250	10	250
315	15	315
400	20	400
500	45	500
630	50	630
800	50	800
915	120	915
1000	170	1000
1250	170	1250

CONDIZIONI GENERALI DI VENDITA

LE ORDINAZIONI SONO ACCETTATE ESCLUSIVAMENTE ALLE SEGUENTI CONDIZIONI:

PREZZI

Si intendono Franco nostra sede IVA esclusa. Non sono impegnativi e possono variare senza preavviso. Le offerte non sono vincolanti (salvo venduto) e sono valide 30 giorni.

PAGAMENTI

- a) Devono essere effettuati nei termini stabiliti.
- b) Gli assegni devono essere sbarrati, intestati a noi con la dicitura "NON TRASFERIBILE".
- c) Non si accettano sconti, abbuoni e arrotondamenti non concordati preventivamente per iscritto.
- d) Eventuali contestazioni non danno diritto alla sospensione dei pagamenti.
- e) Sui pagamenti non effettuati alla scadenza, decorreranno gli interessi di mora.

SPEDIZIONI

- a) La merce viaggia sempre a rischio e pericolo del committente anche se venduta franco destino.
- b) Non indicando sull'ordine il mezzo di spedizione, questa verrà da noi effettuata con il mezzo ritenuto più idoneo, senza assumere alcuna responsabilità.

CONSEGNE

- a) Gli ordini vengono evasi secondo le disponibilità del magazzino senza garanzia di saldo.
- b) I termini di consegna indicati nelle nostre offerte si devono intendere sempre salvo venduto e comunque senza alcun impegno da parte nostra.

RESI

- a) Non si accetta merce di ritorno senza preventiva autorizzazione scritta. In ogni caso a fronte di nuovo ordine di importo doppio.
- b) La merce resa, per qualsiasi motivo, deve essere resa FRANCO nostra sede di Milano.
- c) Addebito al Cliente di € 100,00 quale gestione-reso se disatteso punto a), oppure 10% dell'importo ordine a ns discrezione.

GARANZIA

- a) Ci impegnamo alla sostituzione o all'accredito (a nostra scelta) degli articoli eventualmente riscontrati difettosi, senza però assumere a nostro carico alcun debito per danno o spese di qualsiasi ragione o causa.
- b) Consigliamo l'utilizzo dei nostri utensili secondo le norme di sicurezza, D.Lgs. 81/2008.

RECLAMI

- a) Per eventuali ammanchi nei quantitativi o per difetti, dovranno pervenirci entro 8 giorni dalla data di spedizione.

ORDINE MINIMO

EURO 200,00 NETTEURO 200,00 NETTO +IVA. La società si riserva il diritto di non accettare ordini inferiori, in caso di accettazione è previsto un concorso spese di gestione pari a EURO 50,00 oppure possibile riduzione pagamento di 30 gg o contanti a ns discrezione.

CONTROVERSIA

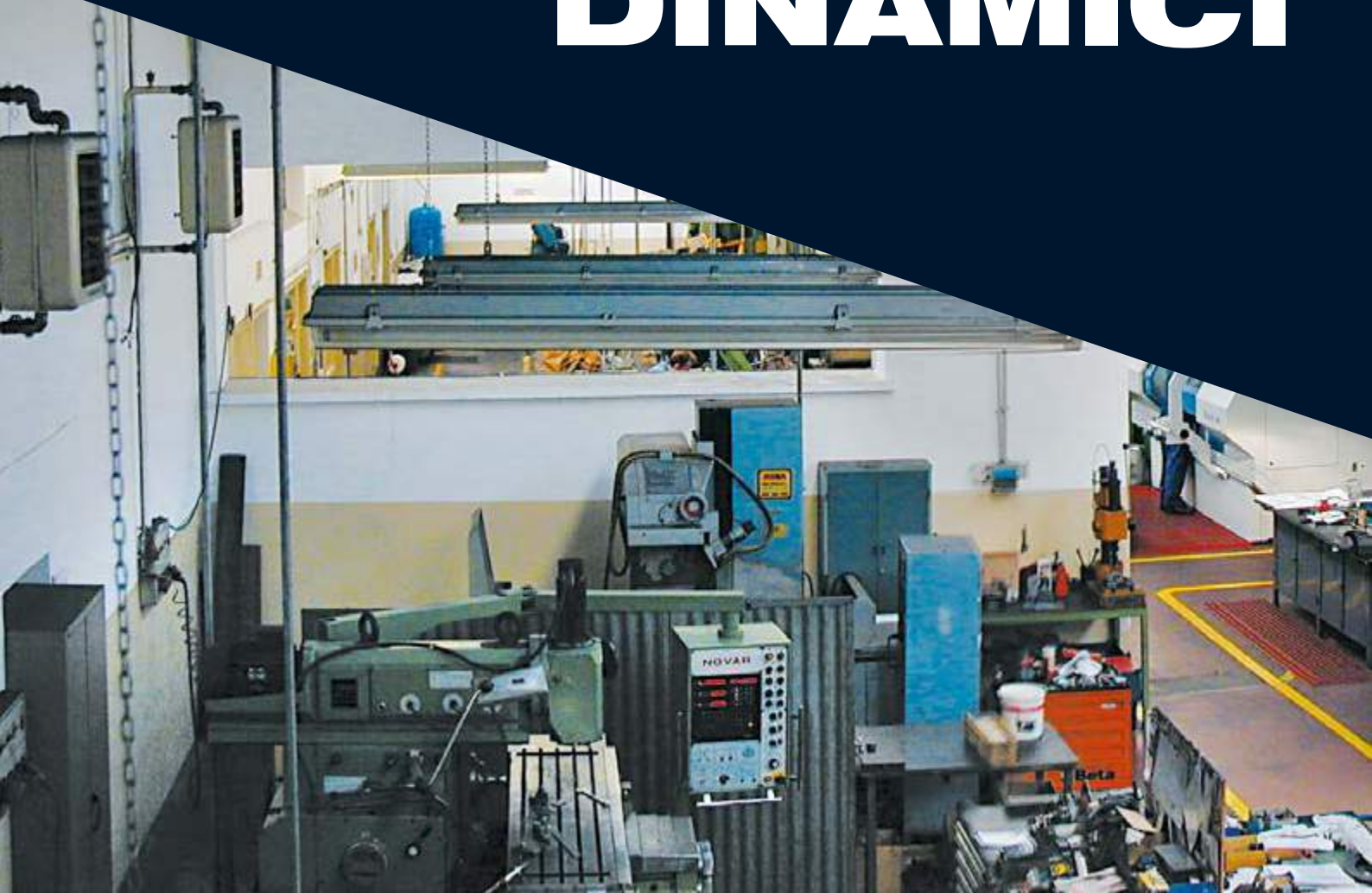
Per ogni controversia il foro competente è quello di Milano.

AGGIORNAMENTI

Le dimensioni e le caratteristiche degli articoli descritti nel presente catalogo non sono impegnative e possono essere variate senza preavviso. Contributo Conai assolto per imballi riciclabili.



COMPETENTI AFFIDABILI DINAMICI





*dal 1963
al vostro fianco*



delivered by
SOGIMUT

TRIBLOCK
clamping solutions





delivered by
SOGIMUT



i nostri referenti commerciali



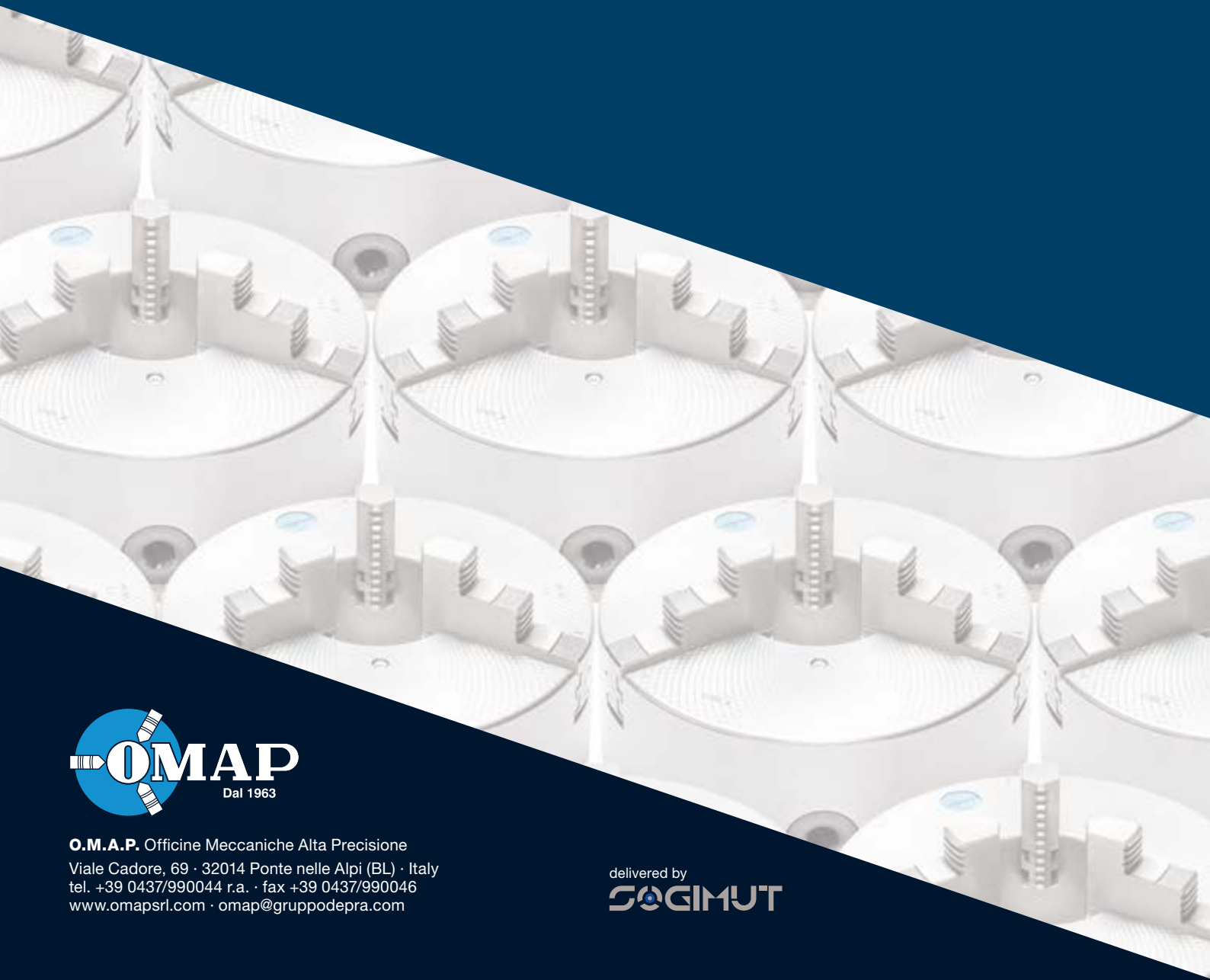


www.omapsrl.com 

omap@gruppodepra.com 

luigi@gruppodepra.com 

0437 990044 



O.M.A.P. Officine Meccaniche Alta Precisione
Viale Cadore, 69 · 32014 Ponte nelle Alpi (BL) · Italy
tel. +39 0437/990044 r.a. · fax +39 0437/990046
www.omapsrl.com · omap@gruppodepira.com

delivered by
SOGIMUT