

Flange di interposizione

flange di interposizione

Le flange di interposizione per i Mandrini Autocentranti Tribloc OMAP sono costruite in ghisa ad alta resistenza e sono disponibili in tutte le versioni più classiche di attacco, quali il CAM-LOCK DIN 55029 ISO 702/II, l'ASA DIN 55026 ISO

702/I e il DIN dado e vite DIN 55027 ISO 702/III, ma abbiamo possibilità di valutare anche richieste particolari su commessa o disegno. Siamo in grado di fornire inoltre tutti gli elementi di fissaggio tipici, quali perni, viti ed eccentrici, anche speciali.

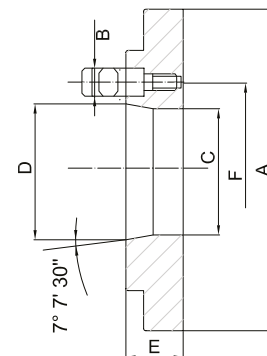


Flange di interposizione

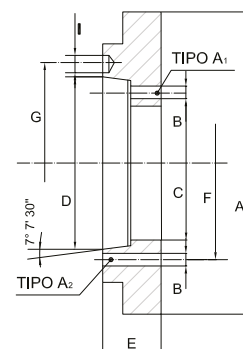
Flange di interposizione in ghisa a cono corto per tutti i principali attacchi

Cast-iron flanges with short cone coupling

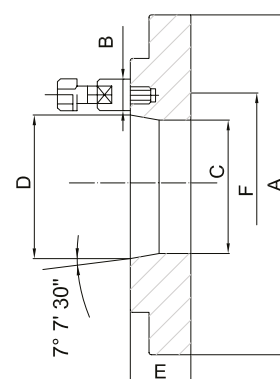
Attacco CAM-LOCK
DIN 55029 ISO 702/II



Attacco ASA
DIN 55026 ISO 702/I



Attacco ASA
DIN 55027 ISO 702/III



Flange di interposizione

FLANGE OMAP CONO CORTO CON ATTACCO CAM-LOCK DIN 55029 ISO 702/II

| pollici | A | B | C | D | E | F | n° eccentrici |
|---------|---|------|-----|---------|----|-------|---------------|
| 3" | 125 - 160 | 14,3 | 51 | 53,975 | 31 | 70,6 | 3 |
| 4" | 160 - 200 | 15,9 | 60 | 63,513 | 38 | 82,6 | 3 |
| 5" | 160 - 200 - 230 - 250 | 19 | 79 | 82,563 | 45 | 104,8 | 6 |
| 6" | 200 - 230 - 250 - 270 - 315 - 350 - 400 | 22,2 | 103 | 106,375 | 45 | 133,4 | 6 |
| 8" | 250 - 270 - 315 - 350 - 400 - 450 | 25,4 | 136 | 139,719 | 45 | 171,4 | 6 |
| 11" | 315 - 350 - 400 - 450 | 30,2 | 190 | 196,869 | 52 | 235 | 6 |
| 15" | 400 - 450 - 500 - 630 | 34,9 | 280 | 285,775 | 60 | 330,2 | 6 |

FLANGE OMAP CONO CORTO CON ATTACCO ASA B5.9 DIN 55026 ISO 702/I

| pollici | A | B | C | D | E | F (A1) | F (A2) | I |
|---------|---|----|-----|---------|----|--------|--------|-------|
| 3" | 125 - 160 | 12 | 51 | 53,975 | 31 | | 70,6 | |
| 4" | 160 - 200 | 12 | 60 | 63,513 | 38 | | 82,6 | |
| 5" | 160 - 200 - 230 - 250 | 12 | 79 | 82,563 | 45 | 61,9 | 104,8 | 16,3 |
| 6" | 200 - 230 - 250 - 270 - 315 - 350 - 400 | 14 | 103 | 106,375 | 45 | 82,6 | 133,4 | 19,45 |
| 8" | 250 - 270 - 315 - 350 - 400 - 450 | 18 | 136 | 139,719 | 45 | 111,1 | 171,4 | 24,2 |
| 11" | 315 - 350 - 400 - 450 | 20 | 190 | 196,869 | 52 | 165,1 | 235 | 29,4 |
| 15" | 400 - 450 - 500 - 630 | 24 | 280 | 285,775 | 60 | | 330,2 | |

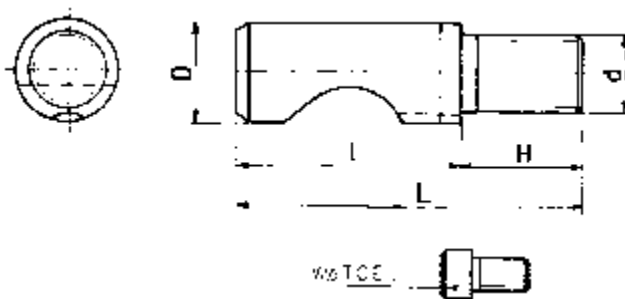
FLANGE OMAP CONO CORTO CON ATTACCO DIN 55027 ISO 702/III

| pollici | A | dado | C | D | E | F | n° perni |
|---------|---|------|-----|---------|----|-------|----------|
| 3" | 125 - 160 | 19,5 | 51 | 53,975 | 31 | 75 | 3 |
| 4" | 160 - 200 | 19,5 | 60 | 63,513 | 38 | 85 | 3 |
| 5" | 160 - 200 - 230 - 250 | 19,5 | 79 | 82,563 | 45 | 104,8 | 4 |
| 6" | 200 - 230 - 250 - 270 - 315 - 350 - 400 | 21,5 | 103 | 106,375 | 45 | 133,4 | 4 |
| 8" | 250 - 270 - 315 - 350 - 400 - 450 | 27 | 136 | 139,719 | 45 | 171,4 | 4 |
| 11" | 315 - 350 - 400 - 450 | 34 | 190 | 196,869 | 52 | 235 | 6 |
| 15" | 400 - 450 - 500 - 630 | 41 | 280 | 285,775 | 60 | 330,2 | 6 |

REALIZZIAMO SU RICHIESTA FLANGE ATTACCO TIPO L FILETTATO E FLANGE SPECIALI A DISEGNO

Elementi di fissaggio per flange e attacchi integrali ISO 702/II

perno per attacco ISO 702/II camlock DIN 55029



| grandezza cono | in pollici | d in mm | misure OMAP | D | L | I | H | n° perni | vite T.C.E.I. |
|----------------|------------------|---------|-------------|------|-----|------|----|----------|---------------|
| 4" | 7/16" - 20 UNF | M10X1 | M12X1,5 | 15,9 | 56 | 37 | 22 | 3 | M6X12 |
| 5" | 1/2" - 20 UNF | M12X1 | M12X1,5 | 19 | 65 | 22 | 24 | 6 | M6X12 |
| 6" | 5/8" - 20 UNF | M16X1,5 | M16X1,5 | 22,2 | 76 | 27 | 28 | 6 | M8X14 |
| 8" | 3/4" - 20 UNF | M20X1,5 | M20X1,5 | 25,4 | 86 | 30,5 | 35 | 6 | M8X14 |
| 11" | 7/8" - 20 UNF | M22X1,5 | M22X1,5 | 30,2 | 102 | 35 | 44 | 6 | M8X14 |
| 15" | 1" - 20 UNF | M24X1,5 | - | 34,9 | 116 | 40 | 52 | 6 | M8X14 |
| 20" | 1" 1/8" - 20 UNF | M27X2 | - | 41,3 | 133 | 44 | 56 | 6 | M8X14 |

CONDIZIONI GENERALI DI VENDITA

LE ORDINAZIONI SONO ACCETTATE ESCLUSIVAMENTE ALLE SEGUENTI CONDIZIONI:

PREZZI

Si intendono Franco nostra sede IVA esclusa. Non sono impegnativi e possono variare senza preavviso. Le offerte non sono vincolanti (salvo venduto) e sono valide 30 giorni.

PAGAMENTI

- a) Devono essere effettuati nei termini stabiliti.
- b) Gli assegni devono essere sbarrati, intestati a noi con la dicitura "NON TRASFERIBILE".
- c) Non si accettano sconti, abbuoni e arrotondamenti non concordati preventivamente per iscritto.
- d) Eventuali contestazioni non danno diritto alla sospensione dei pagamenti.
- e) Sui pagamenti non effettuati alla scadenza, decorreranno gli interessi di mora.

SPEDIZIONI

- a) La merce viaggia sempre a rischio e pericolo del committente anche se venduta franco destino.
- b) Non indicando sull'ordine il mezzo di spedizione, questa verrà da noi effettuata con il mezzo ritenuto più idoneo, senza assumere alcuna responsabilità.

CONSEGNE

- a) Gli ordini vengono evasi secondo le disponibilità del magazzino senza garanzia di saldo.
- b) I termini di consegna indicati nelle nostre offerte si devono intendere sempre salvo venduto e comunque senza alcun impegno da parte nostra.

RESI

- a) Non si accetta merce di ritorno senza preventiva autorizzazione scritta. In ogni caso a fronte di nuovo ordine di importo doppio.
- b) La merce resa, per qualsiasi motivo, deve essere resa FRANCO nostra sede di Milano.
- c) Addebito al Cliente di € 100,00 quale gestione-reso se disatteso punto a), oppure 10% dell'importo ordine a ns discrezione.

GARANZIA

- a) Ci impegnamo alla sostituzione o all'accredito (a nostra scelta) degli articoli eventualmente riscontrati difettosi, senza però assumere a nostro carico alcun debito per danno o spese di qualsiasi ragione o causa.
- b) Consigliamo l'utilizzo dei nostri utensili secondo le norme di sicurezza, D.Lgs. 81/2008.

RECLAMI

- a) Per eventuali ammanchi nei quantitativi o per difetti, dovranno pervenirci entro 8 giorni dalla data di spedizione.

ORDINE MINIMO

EURO 200,00 NETTEURO 200,00 NETTO +IVA. La società si riserva il diritto di non accettare ordini inferiori, in caso di accettazione è previsto un concorso spese di gestione pari a EURO 50,00 oppure possibile riduzione pagamento di 30 gg o contanti a ns discrezione.

CONTROVERSIA

Per ogni controversia il foro competente è quello di Milano.

AGGIORNAMENTI

Le dimensioni e le caratteristiche degli articoli descritti nel presente catalogo non sono impegnative e possono essere variate senza preavviso. Contributo Conai assolto per imballi riciclabili.



**COMPETENTI
AFFIDABILI
DINAMICI**





*dal 1963
al vostro fianco*



delivered by
SOGIMUT

TRIBLOCK
clamping solutions





delivered by
SOGIMUT



i nostri referenti commerciali



**OFFICINE
MECCANICHE
ALTA
PRECISIONE S.R.L.**
From 1963 on industry's side

Tribloc



- MANUFACTURE:**
- Tribloc self-centering chucks for lath grinding and sharpening machines
 - Self-feeding front drivers
 - Boxes and flanges for lathes
 - Special tailstocks

www.omapsrl.com



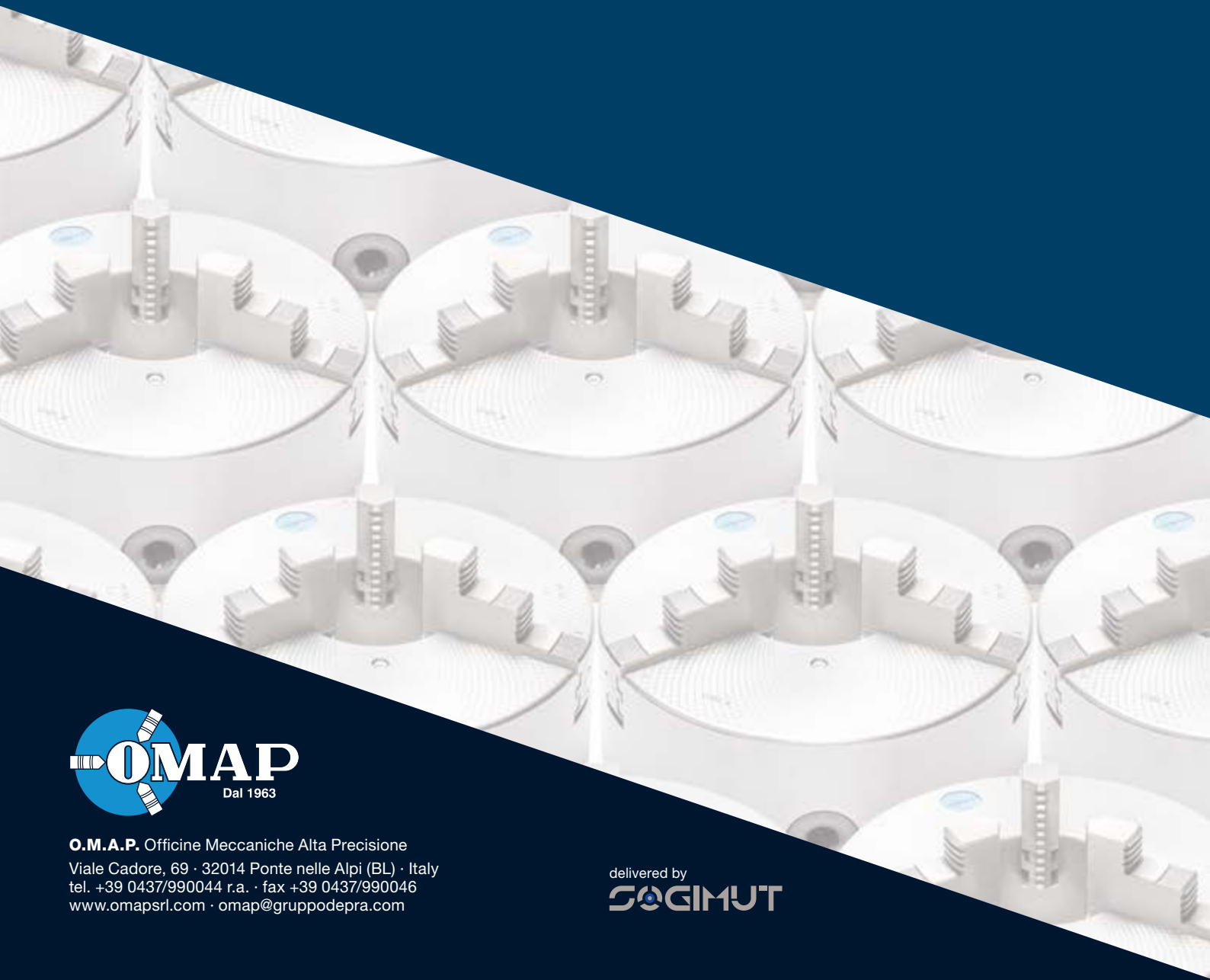


www.omapsrl.com 

omap@gruppodepra.com 

luigi@gruppodepra.com 

0437 990044 



O.M.A.P. Officine Meccaniche Alta Precisione
Viale Cadore, 69 · 32014 Ponte nelle Alpi (BL) · Italy
tel. +39 0437/990044 r.a. · fax +39 0437/990046
www.omapsrl.com · omap@gruppodepira.com

delivered by
SOGIMUT